



**LEGENDE ALLGEMEIN**

	Verfahrensbezugsfläche
	Gemarkungsgrenzen
	Katastergrenzen

**BIOTOPTYPEN** gem. Biotopinventar des Landesamtes für Umwelt, RLP (Stand 06/2020)

E Grünland	Zusatzmerkmale:
EA 1 Feuchtwiese, Flachlandausbildung (Grüthalerwiese)	kk1 Kräuteranteil ohne Störzeiger > 20%
EC 1 Nass- und Feuchtwiese	kk2 Störzeigeranteil < 25%
ED 1 Magerwiese	kk3 Vorkommen von mind. 4 Kennarten des Arrhenatherion, davon mind. 1 frequent, Arrhenatherionarten mit einer Deckung > 1%
ED 2 Magerwiese	or orchideenreich
EE 3 Bruchgelellenes Nass- und Feuchtgrünland	os gesellschaftstypische Artenkombination vorhanden
F Gewässer	tg moosreich
FM 6 Mittelgebirgsbach	bl blütenpflanzenreich
G Gesteinsbiotop	wc Steilufer
GA 2 Natürlicher Silikatfels	wft bedingt naturnah, gering beeinträchtigt

**SCHUTZGEBIETE / GESCHÜTZTE FLÄCHEN UND STRUKTUREN**

gesetzlich geschützte Fläche nach § 30 Bundesnaturschutzgesetz (BNatSchG) gem. LANIS RLP

TK 6610 Hornburg  
0075 - Quellbach westlich Labach (yFM4), Stand 2008

TK 6611 Himmelsberg  
0001 - Feuchtwiesenteich im Stuhlbachtal zwischen Kresgenz und Katzenmühle (yEE3), Stand 2008  
0007 - Feuchtwiese nördlich Knoppmühle (yEC1), Stand 2008  
0143 - Quellbach südlich Labacher Mühle (yFM4), Stand 2008  
0199 - Felswand bei Labach (yGA2), Stand 2008  
0199 - Felswand bei Labach (yGA2), Stand 2008  
0199 - Felswand westlich Knoppmühle (yGA2)  
0225 - Größelgründel im Stuhlbachtal zwischen Knoppmühle und Katzenmühle (yCD1), Stand 2008  
0328 - Quellbach zum Stuhlbachtal nördlich Scharmühle (yFM4), Stand 2008  
0363 - Stuhlbach zwischen Kresgenz und Katzenmühle (yFM4), Stand 2008  
0531 - Quellbach zum Stuhlbach (yFM4), Stand 2008  
0586 - Feuchtwiesen im Stuhlbachtal zwischen Knoppmühle und Katzenmühle (yEC1), Stand 2008

gesetzlich geschützte Fläche nach § 30 Bundesnaturschutzgesetz (BNatSchG) **entfällt** gem. Kartierung LF-PLAN

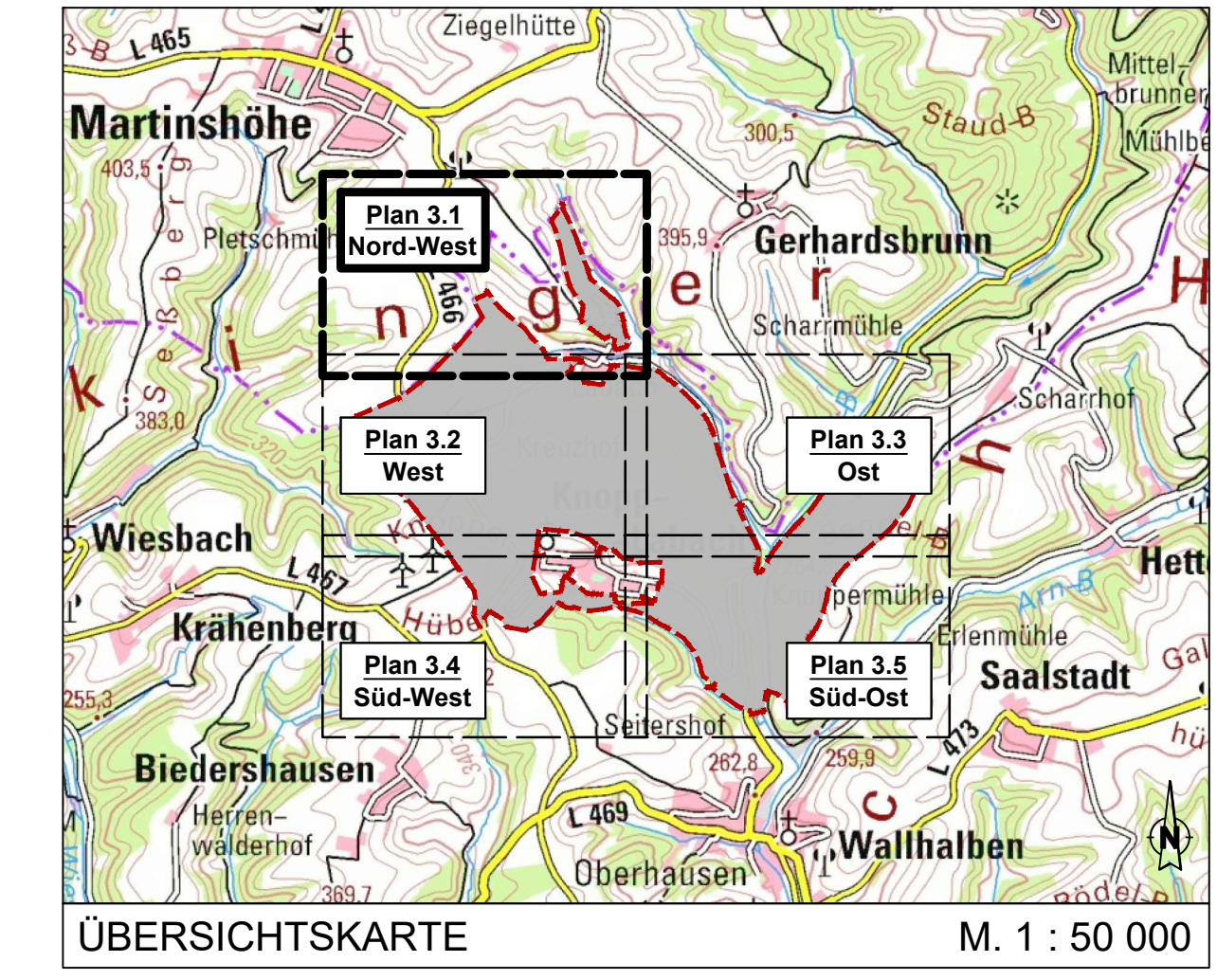
gesetzlich geschützte Fläche nach § 30 Bundesnaturschutzgesetz (BNatSchG) gem. Kartierung LF-PLAN 1 bis 2  
- Bruchgelellenes Nass- und Feuchtgrünland / Mittelgebirgsbach  
(Flächenummerierung siehe auch Erfassungsbogen-Kurzinformation)

gesetzlich geschützte Fläche nach § 15 Landesnaturschutzgesetz (LNatSchG) gem. Kartierung LF-PLAN 01 bis 33  
- Mager Flachland-Mähwiesen (Mähwiesen oder Magerwiesen) / Feuchtwiesensäume  
(Flächenummerierung siehe auch Erfassungsbogen)

FFH - LRT gem. Kartierung LF-PLAN  
6510 - Extensive Mähwiese der paranan / submontanen Stufe

**ERHALTUNGSZUSTAND UND WERTSTUFE DER FLÄCHEN NACH § 15 LNatSchG**

	Erhaltungszustand A (Wertstufe I)
	Erhaltungszustand B (Wertstufe I)
	Erhaltungszustand C (Wertstufe II)



<b>PLANUNGSBÜRO FÜR LANDSCHAFTSÖKOLOGIE UND FREIRAUMGESTALTUNG</b>  Im Heidefeld 3 67688 Rodenbach Tel. 06374 / 9299019 Fax 06374 / 9299024 e-mail lf-plan@t-online.de	Projekt: Vereinfachtes Flurbereinigungsverfahren Knopp-Labach (PNR: 21159) <b>PLAN 3 - Erfassung und Bewertung von nach § 30 BNatSchG und § 15 LNatSchG geschützten Biotopflächen</b>	
	Bauherr:  DLR Westpfalz Fischerstraße 12 67655 Kaiserslautern	
	Bearbeitet: Achtel / Ap / Di / St Datum: Juni 2021 Proj.-Nr.: 855 / 20	Maßstab: <b>M. 1 : 2.500</b>
	Plan-Nr.: <b>3.1 Nord-West</b>	