

Wir über uns

Das Dienstleistungszentrum Ländlicher Raum (DLR) Eifel mit Sitz in Bitburg bietet kompetente und unabhängige Dienstleistungs- und Bildungsangebote für die Landwirtschaft und den ländlichen Raum. Organisatorisch sind unsere Aufgaben in den Abteilungen Agrarwirtschaft und Landentwicklung/ Ländliche Bodenordnung zusammen gefasst.

In der Abteilung **Agrarwirtschaft** sind die Aufgaben Beratung, Weiterbildung, Versuchswesen und Schule gebündelt. Unsere Fachkräfte bieten fundierte produktionstechnische wie auch ökonomische Beratung und Weiterbildung für landwirtschaftliche Betriebe an und betreuen das landwirtschaftliche Versuchswesen für Grünland und Pflanzenbau einschließlich des Anbaus von Energiepflanzen. Unser Beratungsbezirk ist die Region Trier. Im Arbeitsfeld „Energie und Landwirtschaft“ sind wir landesweite Koordinationsstelle für Landwirte und deren Partner in den Bereichen Bioenergie und nachwachsende Rohstoffe.

Die Ernährungsberatung vermittelt an der Schnittstelle zwischen Landwirtschaft und Verbrauchern die Grundsätze einer ausgewogenen Ernährung in Schulen, Kindertagesstätten und an Multiplikatoren. Das Angebot unserer **Schule** umfasst die landwirtschaftliche Berufsschule sowie die ein- und zweijährige Fachschule Agrarwirtschaft.

Die Abteilung **Landentwicklung und Ländliche Bodenordnung** ist für die Flurbereinigung und das Siedlungswesen sowie weitere Förderprogramme im Eifelkreis Bitburg-Prüm und im Landkreis Vulkaneifel zuständig.

Standort des DLR Eifel ist Bitburg



Ihr Weg zu uns:
B 51 Abfahrt „Bitburg/ Flugplatz“
nach 500 m links in Charles-Lindbergh-Allee abbiegen,
nach 80 m links in Westpark abbiegen, 400 m folgen.

Aktuelle Informationen finden Sie auch in unserem Internetangebot unter:

www.dlr-eifel.rlp.de

Dienstleistungszentrum Ländlicher Raum Eifel
Westpark 11
54634 Bitburg
Tel.: 06561/ 94 80 0
Fax: 06561/ 94 80 299
E-Mail: dlr-eifel@dlr.rlp.de
Internet: www.dlr-eifel.rlp.de



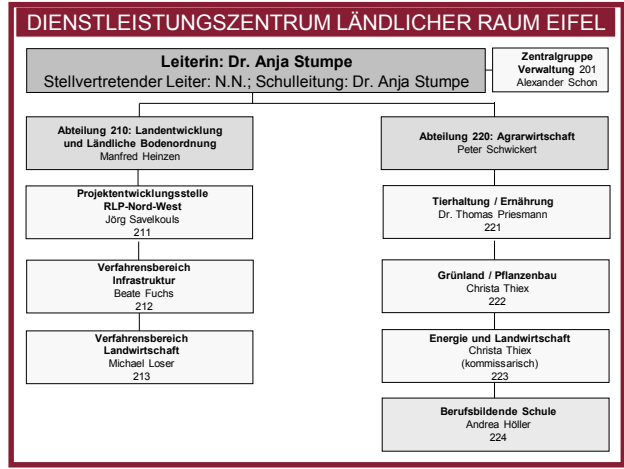
Stand: 03/2021



Rheinland-Pfalz

Dienstleistungszentrum
Ländlicher Raum Eifel

Das DLR Eifel stellt sich vor



DLR Eifel: Ihr Partner im ländlichen Raum
- kompetent und unabhängig -

Dienstleistungszentrum Ländlicher Raum Eifel
54634 Bitburg

**DLR Eifel: Ihr Partner im ländlichen Raum
- kompetent und unabhängig -**



Rheinland-Pfalz

Dienstleistungszentrum
Ländlicher Raum Eifel

Dienstleistungszentrum Ländlicher Raum Eifel

kompetent

Landentwicklung und Ländliche Bodenordnung

- Neuordnung des Grund und Bodens in Flurbereinigungsverfahren für
 - die Landwirtschaft
 - die Gemeindeentwicklung
 - öffentliche Zwecke
 - Naturschutzziele
- **Freiwilliger Landtausch**
- **Freiwilliger Nutzungstausch/
Pachttausch**
- **Landwirtschaftlicher Wegebau**
- **Gewässerschutz, „Aktion Blau“**
- **Landschaftspflege**
- **Dorferneuerung, Dorfflurbereinigung**
- **Integrierte ländliche Entwicklungskonzepte**
- **Ländliche Siedlung**

Agrarwirtschaft

Beratung, Weiterbildung und Versuchswesen:

- **in der Tierhaltung:** Fütterung, Futterqualität, Haltung, Tierwohl und Qualitätsmanagement
- **im Grünland:** Grünlandpflege, Aussaattechnik, Mischungen und Sortenversuche, Düngeplanung, Ökologischer Landbau, Agrarumweltmaßnahmen
- zu **Energie** aus landwirtschaftlicher Biomasse und **Nachwachsenden Rohstoffen**
- **im Pflanzenbau:** Arten- und Sortenversuche, neue Verfahren im Pflanzenschutz, Erosionsminderung, Düngungsstrategien, Wasserschutz, Ökologischer Landbau, Agrarumweltmaßnahmen
- **in der Ernährung:** Schul- und Kitaverpflegung, Ernährungsbildung, nachhaltige Ernährung und aktuelle Ernährungsfragen

Schule

Aus- und Fortbildung in der Landwirtschaft:

- **Berufsschule:**
für den Ausbildungsberuf Landwirt/in
- Fachschule Agrarwirtschaft:
Einjährige Fachschule mit dem Abschluss „Staatlich geprüfte/r Wirtschafter/in für Landbau“
- Fachschule Agrarwirtschaft:
Zweijährige Fachschule mit dem Abschluss „Staatlich geprüfte/r Techniker/in für Landbau“, mit allg. Fachhochschulreife für Rheinland-Pfalz

unabhängig

Unser Leistungsangebot für die Bevölkerung im ländlichen Raum